



Regione Lombardia

## PALAZZO PIRELLI

### GESTIONE DELL'EMERGENZA

Istruzioni per i commissari e il personale di supporto

#### 1) ORGANIZZAZIONE DELL'EMERGENZA

La sede concorsuale è ubicata all'interno del complesso di Palazzo Pirelli e fa riferimento al Piano di coordinamento dell'emergenza, che definisce l'organizzazione deputata alla gestione delle situazioni di emergenza che possono verificarsi nel complesso.

Palazzo Pirelli è dotato di una **Sala Controllo**, attiva 24/24h, alla quale arrivano le segnalazioni di allarme e dalla quale è possibile attivare le squadre di emergenza e diramare comunicazioni a tutte le persone presenti nell'edificio.

#### 2) COME DARE L'ALLARME IN CASO DI EMERGENZA

La sede è presidiata da personale di vigilanza, che è incaricato della comunicazione alle figure preposte alla gestione dell'emergenza e dell'attivazione delle procedure di emergenza.

Per segnalare una qualunque situazione di rischio all'interno della sede, bisogna rivolgersi al personale di vigilanza o comporre il



**NUMERO UNICO DI EMERGENZA 02 6765.3000**



#### 3) COSA FARE IN CASO DI PERSONA CON SINTOMI COVID

Nel caso in cui, durante lo svolgimento del concorso, una persona presenti sintomi quali febbre, tosse, difficoltà respiratorie, occorre attivare le seguenti azioni:

- spostare la persona all'interno del locale destinato all'accoglienza e all'isolamento dei soggetti sintomatici
- avvisare la guardia/chiamare il numero di emergenza 02.6765.3000 chiedendo l'intervento dell'infermeria
- attendere l'intervento del personale sanitario, che prenderà in carico il soggetto sintomatico

#### 4) COSA FARE SE SCATTA UN ALLARME

In Palazzo Pirelli gli allarmi non si attivano contemporaneamente in tutto l'edificio, ma per "compartimenti antincendio", quindi è necessario attenersi all'allarme o al messaggio emesso nel piano o nella zona in cui ci si trova.

Questi sono gli allarmi che si possono attivare e cosa deve fare chi si trova nella zona interessata:



##### **ALLARME SONORO + PANNELLI LUMINOSI ROSSI (allarme incendio)**

- invitare tutti i presenti ad **uscire dall'edificio**, percorrendo le vie di esodo



##### **MESSAGGIO REGISTRATO O COMUNICAZIONE VOCALE**

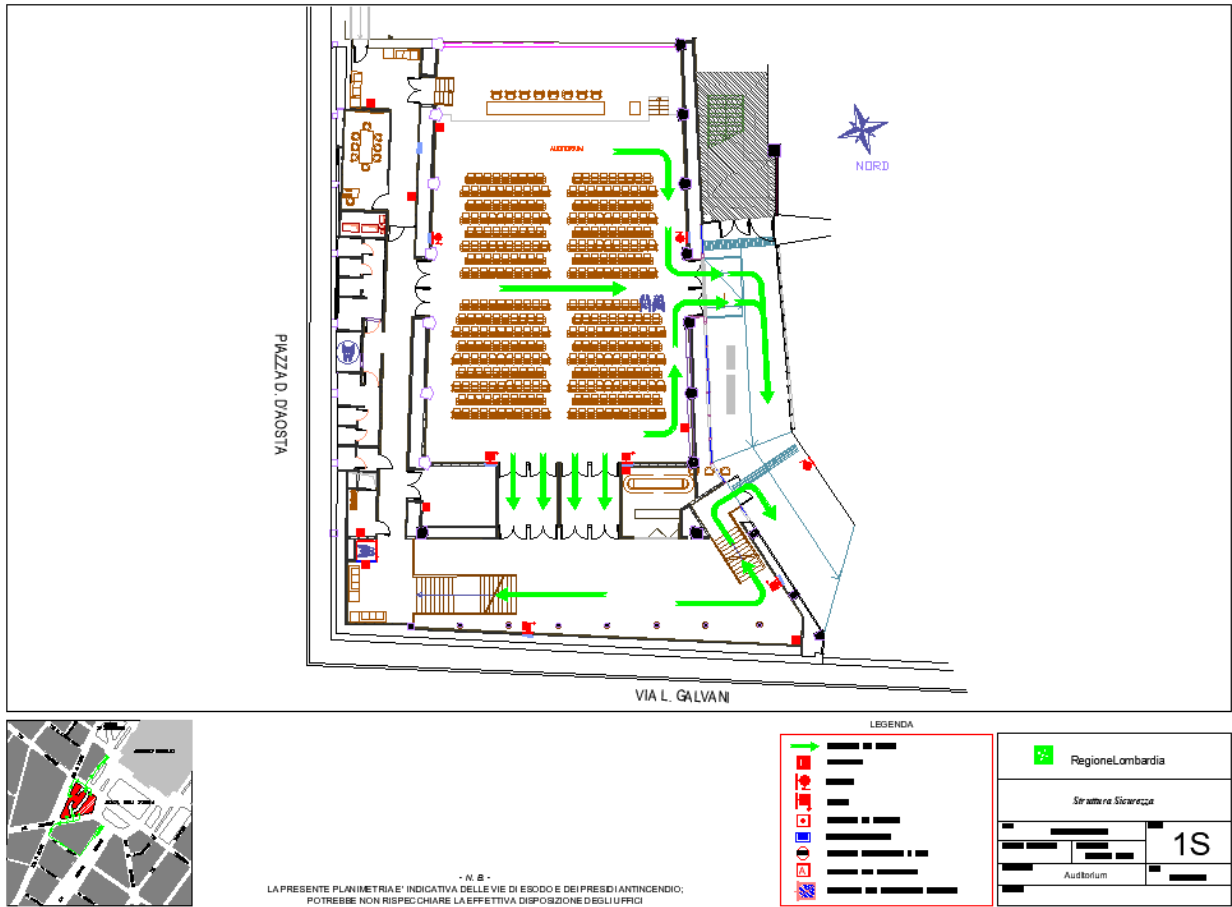
- **Attenersi alle istruzioni** impartite con impianto di diffusione sonora

#### 5) COSA FARE IN CASO DI ORDINE DI EVACUAZIONE

L'ordine di evacuazione viene diramato dalla Sala Controllo **tramite impianto di diffusione sonora**. In tal caso:

1. **Interrompete** l'attività in corso
2. **Seguite** le indicazioni del personale di vigilanza e degli addetti all'emergenza
3. Invitate le persone presenti a seguire la segnaletica per **raggiungere le uscite di emergenza**
4. **Recatevi ai luoghi di prima raccolta** esterni (in corrispondenza degli ingressi dell'edificio)
5. **Non allontanatevi dal luogo di raccolta** e restate a disposizione per le operazioni di verifica presenze
6. Raggiungete le uscite di emergenza al piano terreno
7. Recatevi al luogo di raccolta esterno





**Raggiunto il luogo sicuro esterno  
nel piazzale antistante la Stazione Centrale,**  
restate uniti per consentire le operazioni  
di verifica delle presenze.  
Attendete la comunicazione di "**fine emergenza**"  
per poter rientrare nell'edificio.

