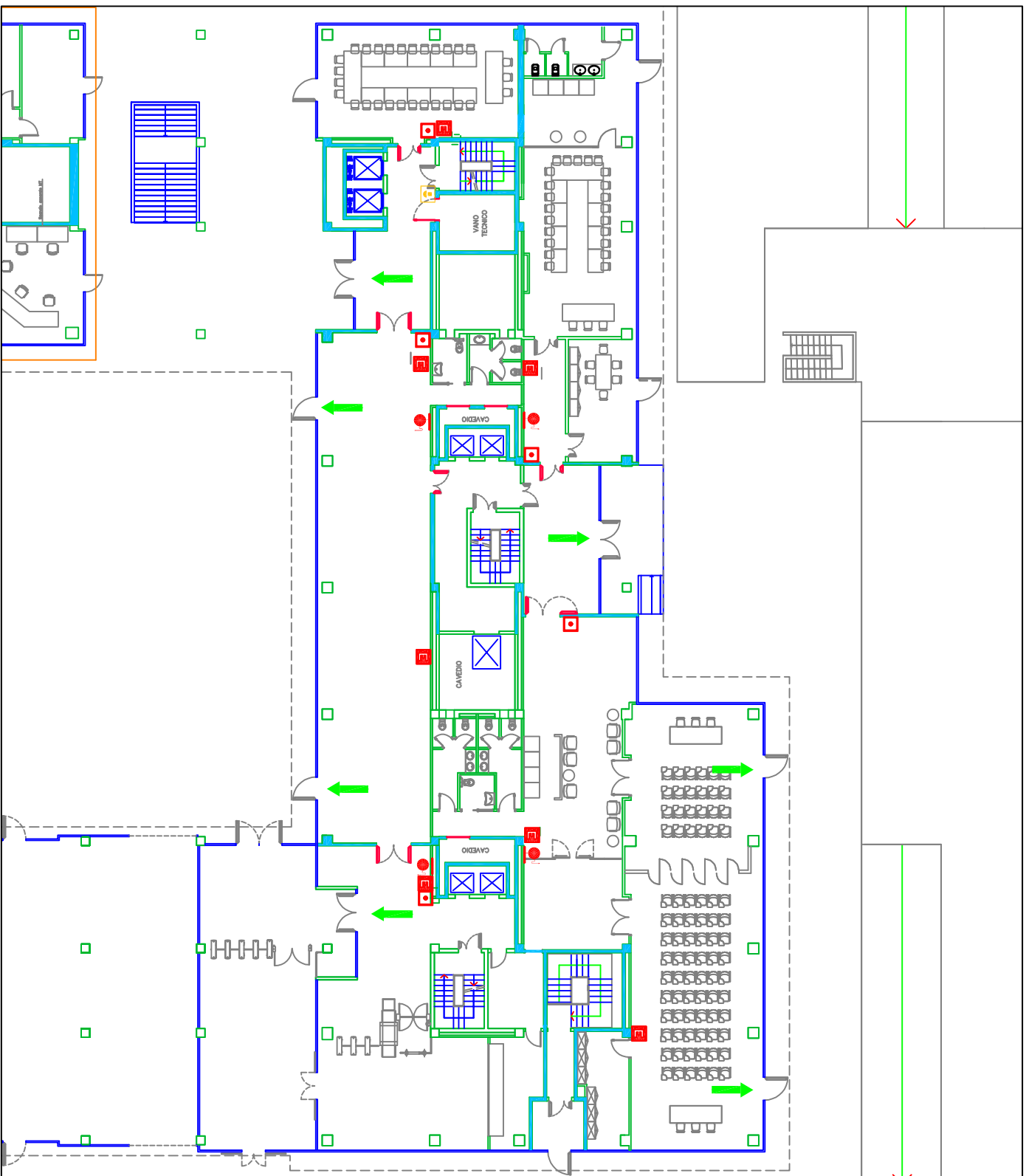
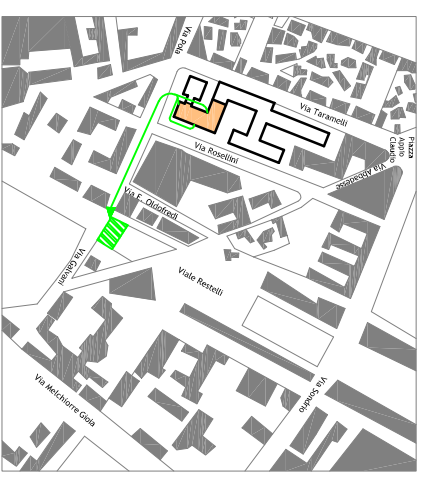



PIANO DI EMERGENZA - NUCLEO B e C



PLANIMETRIA LUOGO SICURO



 Regional Lombardia	
PALAZZO SISTEMA	
<i>scelto</i> Via Pola - Rosellini - Taramelli, Milano	<i>piatto</i> T
<i>Codifica planimetria</i> BC/PT/6	NUCLEO BC
<i>descrizione</i> Planimetria di evacuazione	<i>data</i> 21/01/2013
<i>archivio</i> Servizio Prevenzione e Protezione/Piani d'emergenza/Piano Sistema/Planimetrie/Nucleo B e C	