



Regione Lombardia

IL CONSIGLIO

ORGANIZZAZIONE PER LA GESTIONE DELLE EMERGENZE

La sede delle selezioni per le borse di studio è ubicata all'interno di Palazzo Pirelli. L'edificio è dotato di una Sala di Controllo, presidiata 24/24h da personale di vigilanza, dotata di sistemi di ricezione degli allarmi.

Dalla Sala di Controllo è possibile diramare, mediante impianto di diffusione sonora centralizzato, comunicazioni a tutte le persone presenti nell'edificio.

COMPORAMENTI DA ADOTTARE IN SITUAZIONI D'EMERGENZA

COSA FARE SE SCATTA UN ALLARME

Gli allarmi che si possono attivare e i comportamenti da adottare per chi si trova nella zona interessata sono:

ALLARME SONORO + PANNELLI LUMINOSI ROSSI (allarme incendio)

- **Uscire dall'edificio, percorrendo le vie di esodo indicate nella planimetria allegata**

MESSAGGIO REGISTRATO O COMUNICAZIONE VOCALE (altre situazioni di emergenza)

- **Attenersi alle istruzioni impartite con impianto di diffusione sonora**

COSA FARE IN CASO DI ORDINE DI EVACUAZIONE

L'ordine di evacuazione viene diramato dalla Sala Controllo tramite impianto di diffusione sonora (messaggio vocale) o tramite impianto automatico (messaggio registrato) di allerta, evacuazione o fine emergenza.

Se è diramato un ordine di evacuazione:

1. Interrompere l'attività in corso
2. Seguire le indicazioni del personale di vigilanza o gli addetti all'emergenza
3. Abbandonare la sede utilizzando le uscite di sicurezza presenti nell'area in

cui ci si trova (vedasi planimetria allegata)

4. Recarsi al luogo di raccolta esterno o luogo sicuro

LUOGO DI RACCOLTA ESTERNO

LUOGO SICURO

PIAZZA DUCA D'AOSTA

marciapiede antistante l'ingresso di rappresentanza di Palazzo Pirelli

PERCORSI D'ESODO

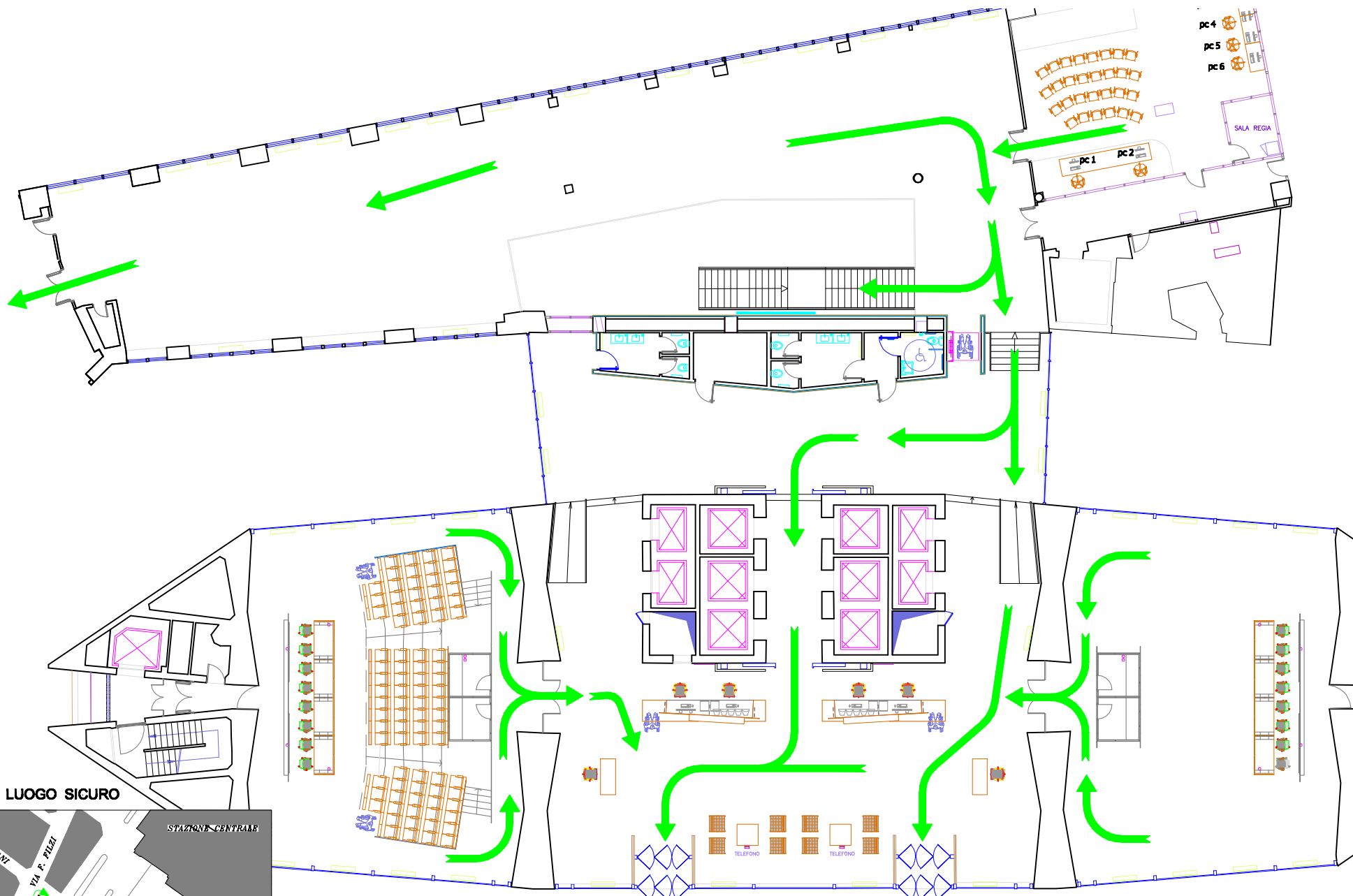
Le sale dell'area concorsuale (sala Gonfalone e sala Pirelli) e la sala triage hanno uscite di sicurezza che danno sull'atrio e sul marciapiede antistante l'ingresso di rappresentanza di Palazzo Pirelli

I candidati sono tenuti a prendere visione della planimetria con le vie d'esodo e il luogo di raccolta allegate al presente documento.

COSA FARE IN CASO DI PERSONA CON SINTOMI COVID

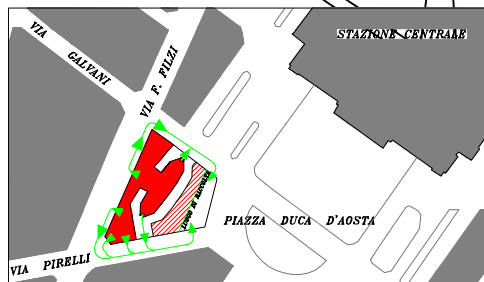
Nel caso in cui, durante lo svolgimento della selezione, una persona presenti sintomi quali febbre, tosse, difficoltà respiratorie, occorre attivare le seguenti azioni:

- avvisare immediatamente il commissario e/o il personale di supporto presente nell'aula
- spostare la persona all'interno del locale destinato all'isolamento dei soggetti sintomatici (Sala pre-triage)
- avvisare la guardia/chiamare il numero di emergenza 02.6765.3000 chiedendo l'intervento del personale sanitario del triage
- attendere l'intervento del personale sanitario, che prenderà in carico il soggetto sintomatico



- pc 4
- pc 5
- pc 6
- SALA REGIA
- pc 1
- pc 2

LUOGO SICURO



PERCORSO DI ESODO