



**PARCO  
ESPOSIZIONI  
NOVEGRO**

# Procedure Operative Standard

**Integrazione a quanto già definito nel Piano di Emergenza aziendale  
del Parco Esposizioni di Novegro, in ottemperanza al D.M. Del 10 Marzo 1998.**

Documento realizzato  
dal Servizio Antincendio  
giugno 2018  
Aggiornato gennaio 2022

## Indice:

- 1 Scopo delle procedure di Emergenza
- 2 Definizione dello stato di Emergenza
- 3 Segnalazione dell'Emergenza
- 4 Gestione dell'Emergenza
- 5 Componenti del piano di Emergenza
- 6 Compiti dei servizi di Emergenza
  - 6.1 Servizio Antincendio
  - 6.2 Servizio di Sicurezza
  - 6.3 Servizio Sanitario
- 7 Procedure Operative e compiti
  - 7.1 Direzione Mostra
  - 7.2 Incaricato dei Servizi Generali
  - 7.3 Manutentori Impianti e Strutture
  - 7.4 Presidio via Novegro
  - 7.5 Presidio Cannello espositori
  - 7.6 Biglietterie
  - 7.7 Servizio Parcheggiatori
  - 7.8 Punti di Ristoro
- 8 Interruzione della Manifestazione
- 9 Evacuazione
  - 9.1 Punto di Raccolta
  - 9.2 Vie di Esodo
- 10 Ordine di evacuazione
- 11 Riapertura della Manifestazione
- 12 Elenco Servizi di Emergenza esterni
- 13 Elenco Servizi di Emergenza interni
- 14 Numeri utili
- 15 Planimetrie Generali

# Procedure Operative Standard

## 1 Scopo delle procedure di Emergenza

Lo scopo delle procedure è di definire e stabilire:  
Comportamenti, compiti e sequenze di azioni di tutto il personale dipendente e terzi, presenti durante lo svolgimento delle manifestazioni presso il Parco Esposizioni Novegro.

## 2 Definizione dello stato di Emergenza

Per Emergenza si intende ogni situazione anomala che presenti un potenziale pericolo in atto.

Una situazione di Emergenza può verificarsi all'esterno o all'interno dei padiglioni del centro fieristico.

**Gli eventi considerati “Situazioni di emergenza” sono:**

- 1 Incendio
  - 2 Scoppio
  - 3 Crollo
  - 4 Fuga di gas
  - 5 Minacce o atti di sabotaggio
  - 6 Emergenza Sanitaria
  - 7 Eventi atmosferici particolari, o altri eventi di gravità imprevedibili.
- Il piano di Emergenza prevede le procedure di evacuazione delle persone.

## **3 Segnalazione dell'emergenza**

Chiunque rilevi una situazione e/o riceva una segnalazione di Emergenza deve segnalarlo immediatamente alla direzione della mostra, specificando il luogo del sinistro e il tipo di Emergenza.

## **4 Gestione dell'Emergenza**

La gestione dell'Emergenza è affidata a i componenti dei seguenti servizi.

- 1 Servizio Antincendio
- 2 Servizio di Sicurezza
- 3 Servizio Sanitario

## **5 Componenti del piano di Emergenza durante la manifestazione**

<b>Servizio Antincendio</b>
<b>Servizio di Sicurezza</b>
<b>Servizio Sanitario</b>
<b>Direzione Mostra</b>
<b>Servizi Generali</b>
<b>Manutentori Impianti e Strutture</b>
<b>Presidio via Novegro</b>
<b>Presidio Cannello Espositori</b>
<b>Biglietterie (tutte)</b>
<b>Servizio Parcheggiatori</b>
<b>Punti di Ristoro</b>

# 6 Compiti dei Servizi di Emergenza

## 6.1 Servizio Antincendio

### A Prevenzione incendi

Si intende per prevenzione incendi, quelle misure di protezione attiva e protezione passiva e le condizioni di esercizio finalizzate alla tutela delle persone, ed alla salvaguardia dei beni.

### B Sorveglianza

Si intende la sorveglianza dei mezzi antincendi fissi e mobili (che siano agibili ed efficienti)

la sorveglianza delle uscite di emergenza che siano agibili, la segnaletica di sicurezza, l'illuminazione di sicurezza ed emergenza

### C Intervento

Qualsiasi evento di potenziale pericolo per l'incolumità delle persone e la salvaguardia dei beni

### D Ausilio

Il servizio Antincendio è di ausilio al servizio Sanitario ed al servizio di Sicurezza "su loro specifica richiesta"

## 6.2 Servizio di Sicurezza

**A Prevenzione** : viabilità e accesso alle strutture

**B Controllo** : accessi di servizio, pubblico ed espositori

**C Intervento** : in sinergia con le forze dell'ordine

**D Guardiania notturna**

### E Ausilio

Il servizio di Sicurezza è di ausilio al servizio Antincendio ed al servizio Sanitario "su loro specifica richiesta"

## 6.3 Servizio Sanitario

**A Intervento di primo soccorso**

**B Trasporto presso i centri ospedalieri**

### C Ausilio

Il servizio di Sanitario è di ausilio al servizio Antincendio ed al servizio Sicurezza "su loro specifica richiesta"

# 7 Procedure operative e compiti

## 7.1 Direzione mostra

### Prima fase

Alla Segnalazione di Emergenza, dovrà farsi specificare dal richiedente, il tipo di Emergenza “Malore, Infortunio, Incendio, Crollo. Rissa ecc - ecc” ed il luogo del sinistro.

Quindi provvede ad informare gli incaricati servizi di Emergenza, e l'incaricato dei Servizi Generali, tramite telefono interno, o radio r/t utilizzando i codici

Servizio Antincendio (Fiamma 1)

Servizio Antincendio (Fiamma 2)

Servizio di Sicurezza

Servizio Sanitario (Ambulanza)

### Seconda fase

Presidia la postazione, limitando le comunicazioni con l'esterno, non attinenti allo stato di Emergenza.

Allerta i presidi competenti dell'eventuale arrivo dei mezzi di soccorso esterni, rimanendo in attesa di ulteriori disposizioni da parte dell'incaricato dell'emergenza

## 7.2 Incaricato dei servizi generali

**A** Relazioni con Enti Istituzionali

## 7.3 Manutentori impianti e strutture

**A** Interventi e messa in sicurezza degli impianti tecnologici

**B** Interventi e messa in sicurezza delle opere murarie, e delle strutture mobili e fisse

## 7.4 Presidio via Novegro

è compito del personale in servizio durante ogni tipo di emergenza:

**A** Tenere libero l'accesso e vietare l'ingresso a persone e mezzi non interessati dall'emergenza

**B** Fornire ai mezzi di soccorso esterni, le indicazioni per raggiungere la zona dell'emergenza

**C** Presidiare la postazione limitando le comunicazioni radio r/t - telefono

**D** Rimanere in attesa di ulteriori disposizioni da parte della direzione mostra, o dell'incaricato dell'emergenza fino al termine della stessa

## **7.5 Presidio cancello espositori**

è compito del personale in servizio al cancello espositori durante ogni tipo di emergenza:

**A** Tenere libero l'accesso, e vietare l'ingresso a persone e mezzi non interessati dall'emergenza

**B** Fornire ai mezzi di soccorso esterni, le indicazioni per raggiungere la zona dell'emergenza

**C** Presidiare la postazione limitando le comunicazioni radio r/t - telefono

**D** Rimanere in attesa di ulteriori disposizioni da parte della direzione mostra, o dell'incaricato dell'emergenza fino al termine della stessa

## **7.6 Biglietterie**

è compito del personale in servizio alle biglietterie, durante ogni tipo di emergenza:

**A** Tenere libero l'accesso, e vietare l'ingresso a persone e mezzi non interessati dall'emergenza

**B** Fornire ai mezzi di soccorso esterni, le indicazioni per raggiungere la zona dell'emergenza

**C** Presidiare la postazione limitando le comunicazioni radio r/t - telefono

**D** Rimanere in attesa di ulteriori disposizioni da parte della direzione mostra, o dell'incaricato dell'emergenza fino al termine della stessa

## **7.7 Servizio parcheggiatori**

è compito del personale in servizio ai parcheggi esterni, durante ogni tipo di emergenza:

**A** Tenere libero i viali di accesso, e vietare l'ingresso a persone e mezzi non interessati dall'emergenza

**B** Fornire ai mezzi di soccorso esterni, le indicazioni per raggiungere la zona dell'emergenza

**C** Presidiare la postazione limitando le comunicazioni radio r/t - telefono

**D** Rimanere in attesa di ulteriori disposizioni da parte della direzione mostra, o dell'incaricato dell'emergenza fino al termine della stessa

## **7.8 Punti di ristoro**

**A** è compito del personale ristoratore, in caso venga annunciata la disposizione di evacuazione: dovrà provvedere all'interruzione delle alimentazioni **“acqua, energia elettrica, gas”**

## 8 Interruzione della Manifestazione

In caso di eventi eccezionali, che per motivi di sicurezza necessita l'interruzione, temporanea o definitiva della mostra:

l'ordine di interruzione è esclusivamente affidato al titolare dell'attività:

Arch G. Pagliuzzi, in sua assenza dall'incaricato dell'emergenza:

Servizio Antincendio

Servizio di Sicurezza

## 9 Evacuazione

- In caso di evacuazione indirizzare i visitatori ed espositori nei luoghi stabiliti nel piano di emergenza, (**Punti di Raccolta**) favorendo le persone disabili.
- allontanare i visitatori ed espositori dal luogo interessato dall'emergenza

### 9.1 Punti di raccolta

- Sono state istituite zone adibite: **Punto di raccolta** (segnalate sulle planimetrie)

–

### 9.2 Vie di esodo

- le uscite di emergenza sono contrassegnate sulle apposite planimetrie affissa nei vari punti dei padiglioni, nonché da segnaletica luminosa e cartellonistica che conducono a luoghi sicuri

**è compito dei servizi di emergenza :**  
**emanare L'ordine di evacuazione**



## **10 Ordine di evacuazione**

L'ordine di evacuazione sarà diramato dalla direzione della mostra con il seguente messaggio:

**I SIGNORI VISITATORI ED ESPOSITORI SONO PREGATI DI USCIRE DAI PADIGLIONI, E DIRIGERSI ALL'ESTERNO PRESSO I PUNTI DI RACCOLTA.**

## **11 Riapertura della Manifestazione**

è compito dei servizi di emergenza sentito il parere dei servizi istituzionali Carabinieri, Polizia di Stato, Vigili del Fuoco “se intervenuti” emanare l'ordine di riapertura della manifestazione.

Milano li 08-01-2022

Approvato  
Arch. G. Pagliuzzi

## 12 Elenco Servizi di emergenza esterni

<b>NUMERO UNICO EMERGENZE</b>	<b>112</b>
<b>VIGILI DEL FUOCO</b>	“
<b>CARABINIERI</b>	“
<b>POLIZIA DI STATO</b>	“
<b>EMERGENZA SANITARIA</b>	“

## 13 Elenco Servizi di emergenza interni

<b>Elenco Servizi di emergenza interni</b>	<b>Radio R/T</b>	<b>Nr. telefono</b>
<b>Servizio Antincendio</b>	<b>SI</b>	<b>220</b>
<b>Servizio Antincendio</b>	<b>SI</b>	<b>257</b>
<b>Servizio di Sicurezza</b>	<b>SI</b>	<b>234</b>
<b>Servizio Sanitario</b>	<b>SI</b>	

## 14 Numeri utili

Numeri utili	Radio R/T	telefono
Servizi Generali Sig. Nicola Coturri	SI	249
Responsabile di Mostra Sig. Adriano Manzo	SI	248
Direzione mostra Padiglione C	NO	211
Coordinatore Manutentori Sig. Adriano Manzo	SI	248
Direzione mostra Padiglione D	NO	250
Responsabile Organizzativo Mostra	NO	233
Reception Cupola Geodetica Uffici	NO	205
Cancello Espositori	SI	261
Presidio via Novegro	SI	225
Biglietteria Vinile	NO	251
Cancello Espositori Vinile	SI	260
Biglietteria Bagagliaio	SI	
Biglietteria Centrale Padiglione C	NO	228
Biglietteria Padiglione D	NO	251
Biglietteria Pista Tenda Postazione 1	NO	243
Biglietteria Pista Tenda Postazione 2	NO	244
Settore I Scambio e Bagagliaio	NO	238
Settore M Scambio e Bagagliaio	NO	247
Servizio Parcheggio	SI	



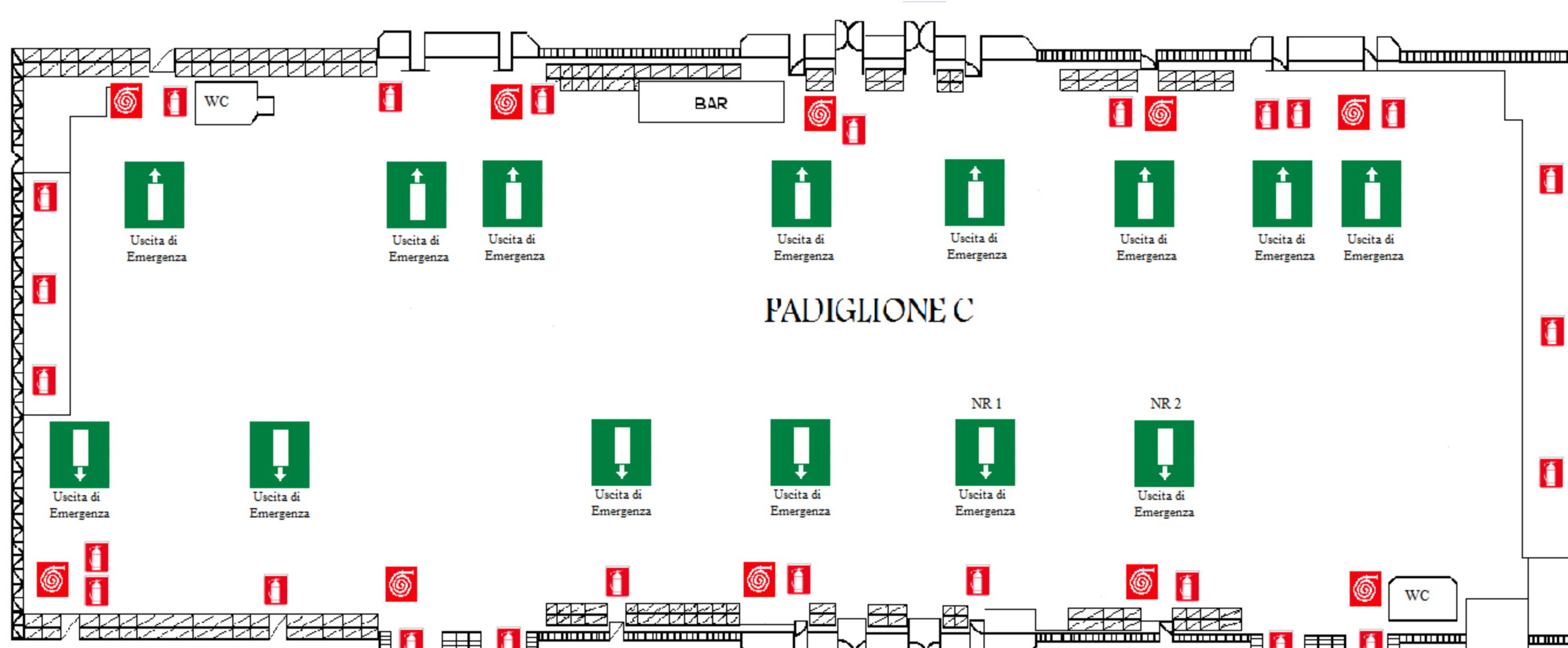
PUNTO DI RACCOLTA



IDRANTE SOPRASUOLO



IDRANTE SOPRASUOLO



PADIGLIONE C

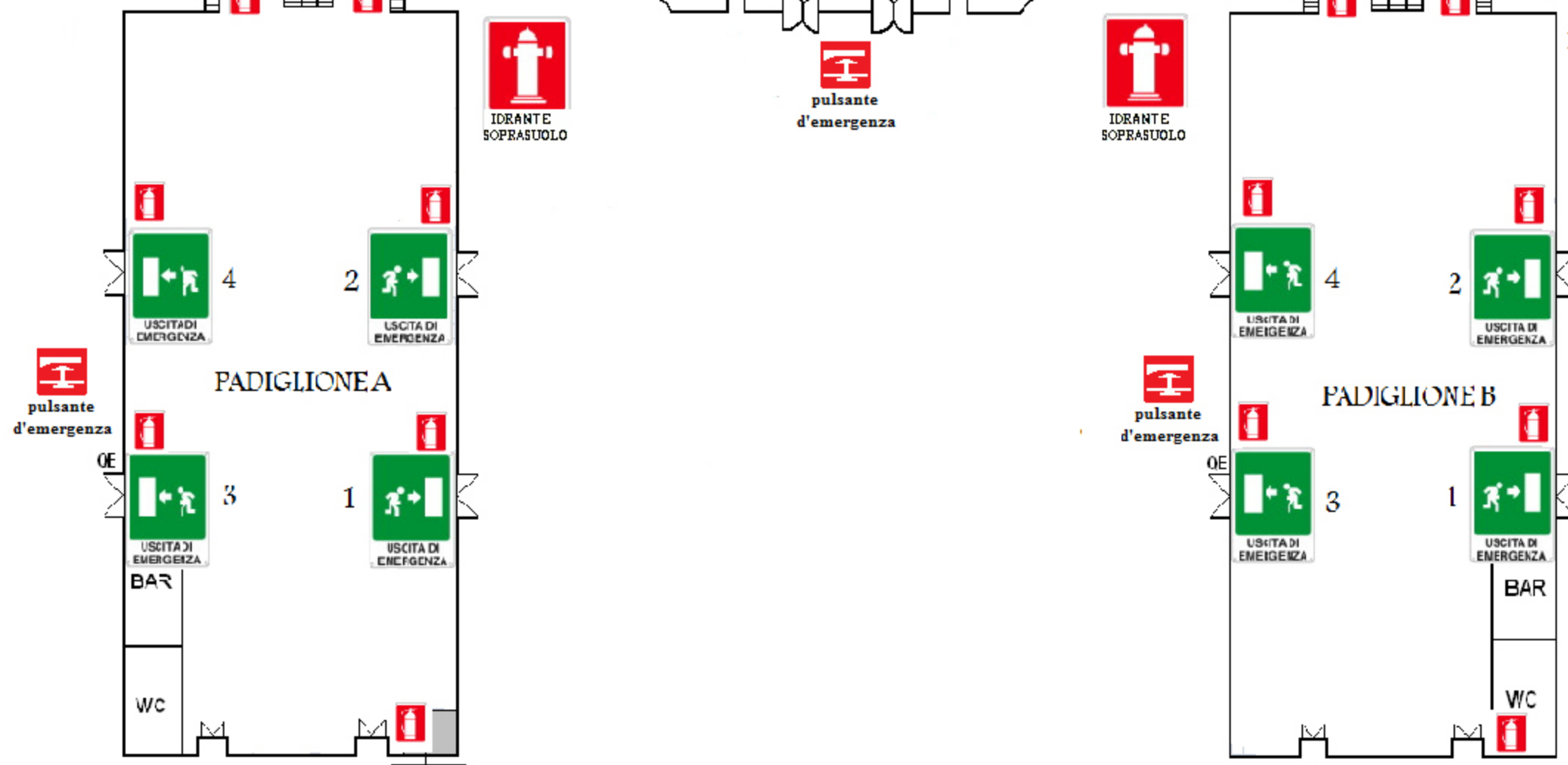
GE

CABINA ELETTRICA



IDRANTE SOPRASUOLO

INGRESSO MERCI



PADIGLIONE A

PADIGLIONE B



PUNTO DI RACCOLTA



IDRANTE SOPRASUOLO



AMBULANZA



PUNTO DI RACCOLTA

INGRESSO ESPOSITORI



IDRANTE SOPRASUOLO

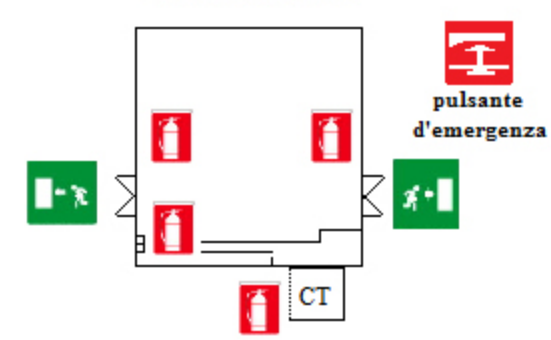


IDRANTE SOPRASUOLO

LEGENDA

-  ESTINTORE
-  IDRANTE A MURO
-  IDRANTE SOPRASUOLO
-  PULSANTE DI ARRESTO E.E.
-  USCITA DI EMERGENZA
-  PUNTO DI RACCOLTA

TAVOLA CALDA



pulsante d'emergenza

CT



PUNTO DI RACCOLTA

Nr. 1

LATO STRADINA

PIANTA PADIGLIONE D

MISURA UTILE INTERNA 28 X 84 ML

INGRESSO PADIGLIONE C

PULSANTE DI ARRESTO E.F.

DIREZIONE

OE

LT

WC

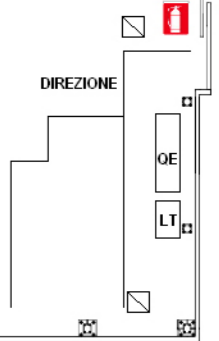
Nr.2

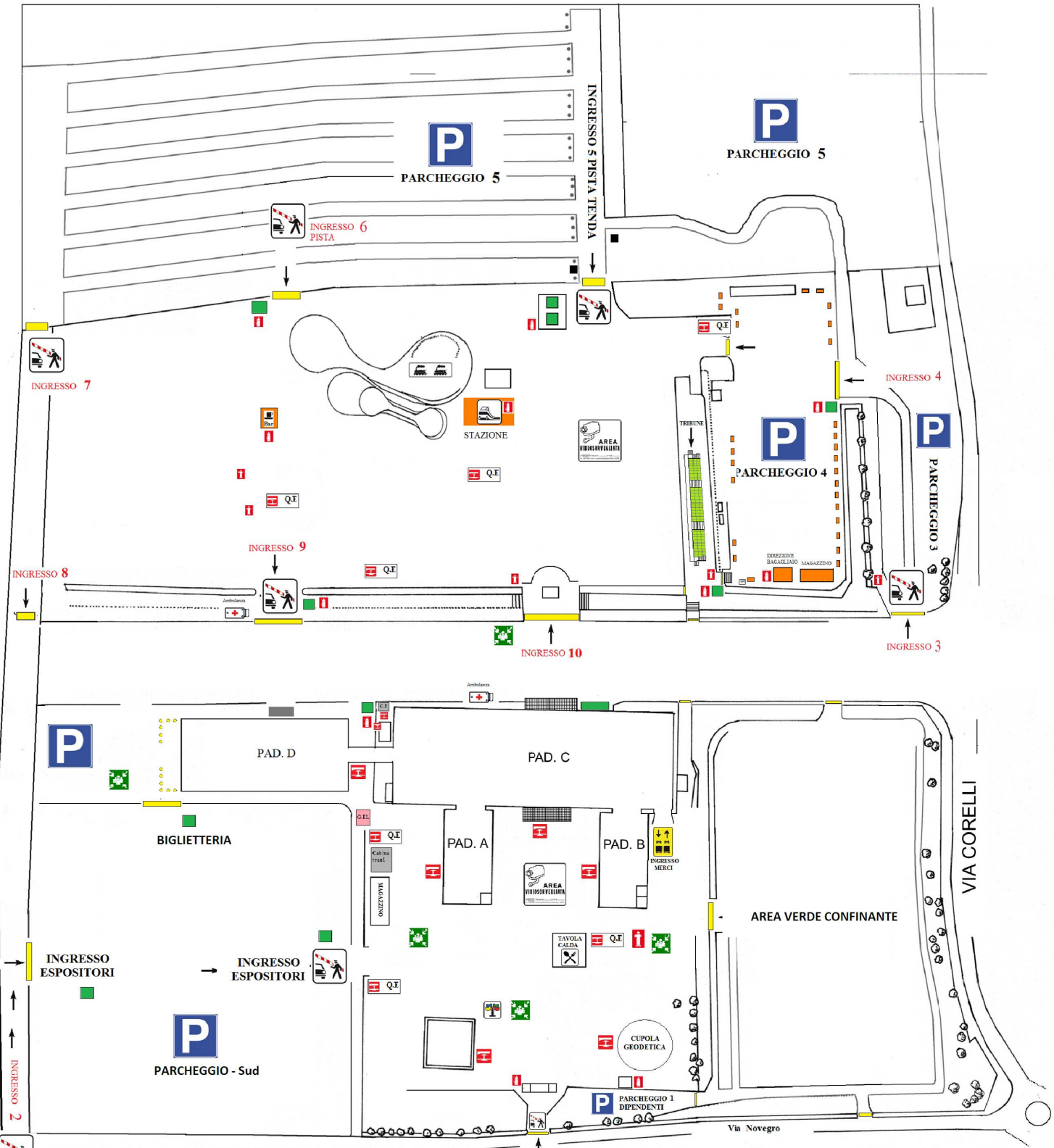
LEGENDA	
	ESTINTORE
	PULSANTE DI ARRESTO E.F.
	USCITA DI EMERGENZA
	PUNTO DI RACCOLTA
	PARCHEGGIO

INGRESSO MERCI

P

PUNTO DI RACCOLTA





Planimetrie 1-2-3 ad integrazione delle procedure operative standard, del Parco Espositivi Novogoro.  
 Realizzata dal personale addetto al servizio antincendio.  
 2012

Nr.3

- |   |  |   |                          |
|---|--|---|--------------------------|
|  | PRESIDIO                                 |  | GRUPPO ELETTROGENO       |
|  | QUADRO ELETTRICO CON PULSANTE DI ARRESTO |  | CABINA DI TRASFORMAZIONE |
|  | ESTINTORE                                |  | PARCHEGGIO               |
|  | IDRANTE A MURO                           |  | CABINA ELETTRICA         |
|  | IDRANTE SOPRASUOLO                       |   |                          |
|  | PULSANTE DI ARRESTO EA                   |   |                          |
|  | USCITA DI EMERGENZA                      |   |                          |
|  | PUNTO DI RACCOLTA                        |   |                          |
|  | BIGLIETTERIA                             |   |                          |
|  | CANCELLO                                 |   |                          |