



Regione Lombardia

PALAZZO LOMBARDIA
GESTIONE DELL'EMERGENZA
Istruzione per Commissari / Personale di supporto

1) ORGANIZZAZIONE DELL'EMERGENZA

La sede concorsuale è ubicata all'interno del complesso di Palazzo Lombardia e fa riferimento al Piano di coordinamento dell'emergenza, che definisce l'organizzazione complessiva deputata alla gestione delle situazioni di emergenza che possono verificarsi nel complesso.

Palazzo Lombardia è dotato di una **Sala Controllo**, attiva 24/24h, alla quale arrivano le segnalazioni di allarme e dalla quale è possibile attivare le squadre di emergenza e diramare comunicazioni a tutte le persone presenti nell'edificio.

2) COME DARE L'ALLARME IN CASO DI EMERGENZA

La sede è presidiata da personale di vigilanza, che è incaricato della comunicazione alle figure preposte alla gestione dell'emergenza e dell'attivazione delle procedure di emergenza.

Per segnalare una qualunque situazione di rischio all'interno della sede, bisogna rivolgersi al personale di vigilanza o comporre il

NUMERO UNICO DI EMERGENZA 02.6765.1000



3) COSA FARE IN CASO DI PERSONA CON SINTOMI COVID

Nel caso in cui, durante lo svolgimento del concorso, una persona presenti sintomi quali febbre, tosse, difficoltà respiratorie, occorre attivare le seguenti azioni:

- spostare la persona all'interno del locale destinato all'accoglienza e all'isolamento dei soggetti sintomatici
- chiamare il numero di emergenza 02.6765.1000 chiedendo l'intervento del medico del pre-triage
- attendere l'intervento del personale sanitario, che prenderà in carico il soggetto sintomatico

4) COSA FARE SE SCATTA UN ALLARME

In Palazzo Lombardia gli allarmi non si attivano contemporaneamente in tutto l'edificio, ma per "compartimenti", occorre quindi **attenersi all'allarme o al messaggio emesso nella zona in cui ci si trova**.

Questi sono gli allarmi che si possono attivare e i comportamenti da adottare per chi si trova nella zona interessata:



ALLARME SONORO + PANNELLI LUMINOSI ROSSI (allarme incendio)

- invitare tutti i presenti ad **uscire dall'edificio**, percorrendo le vie di esodo



MESSAGGIO REGISTRATO O COMUNICAZIONE VOCALE

- **Attenersi alle istruzioni** impartite con impianto di diffusione sonora

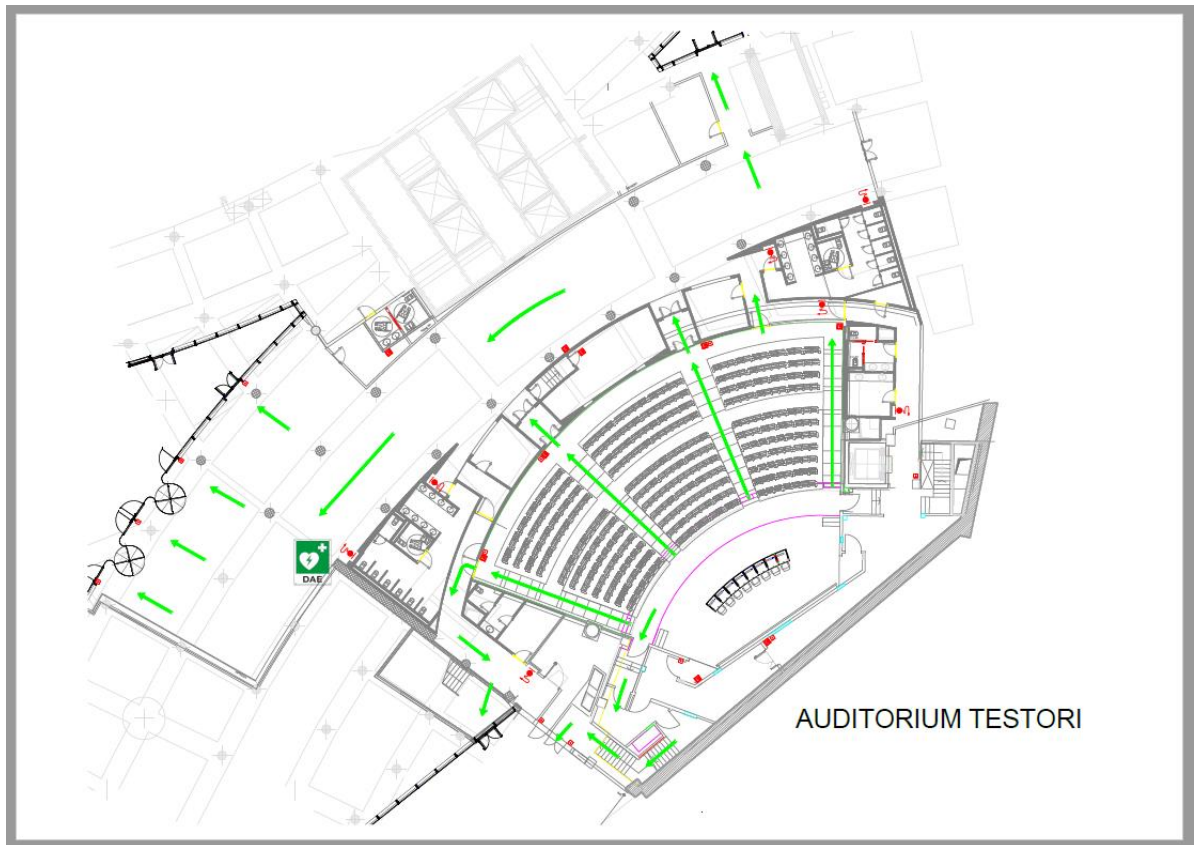
5) COSA FARE IN CASO DI ORDINE DI EVACUAZIONE

L'ordine di evacuazione viene diramato dalla Sala Controllo **tramite impianto di diffusione sonora**. In tal caso:

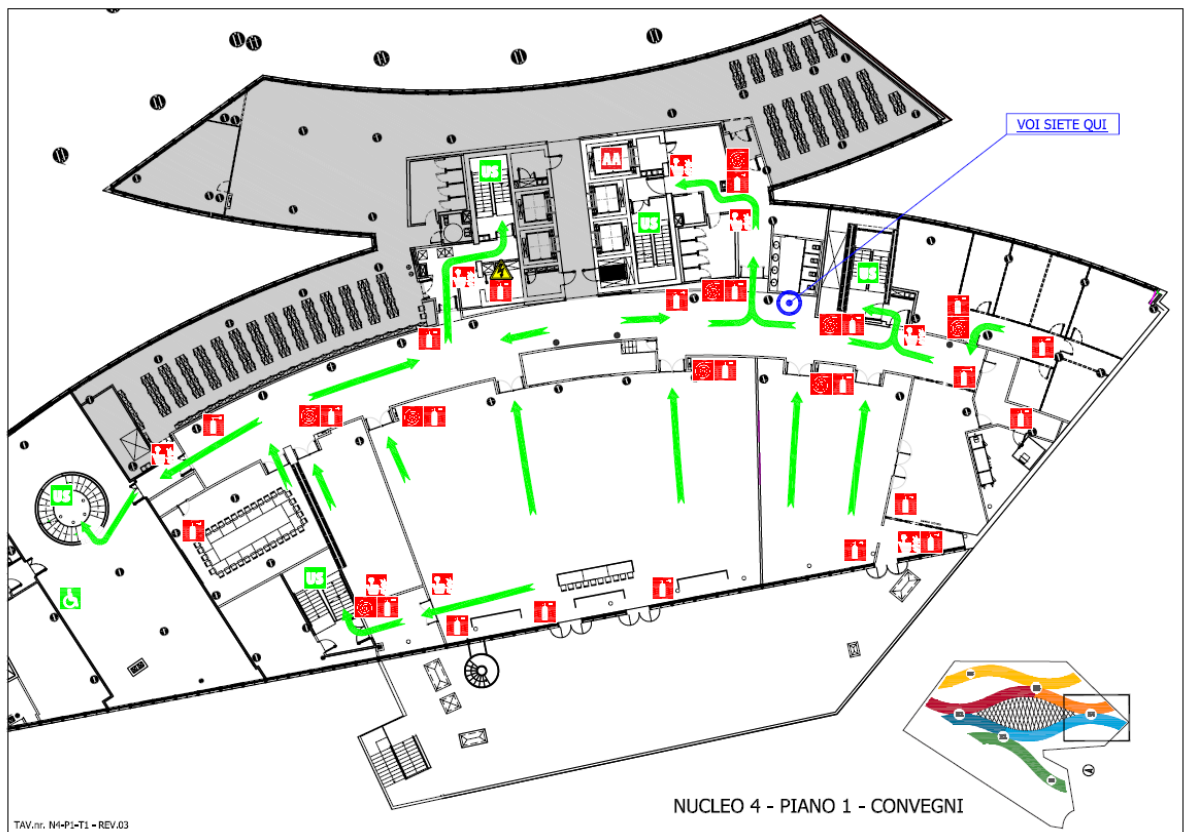
1. **Interrompete** l'attività in corso
2. **Seguite** le indicazioni del personale di vigilanza e degli addetti all'emergenza
3. Invitate le persone presenti a seguire la segnaletica per **raggiungere le uscite di emergenza** o gli **spazi calmi** per disabili/persone in difficoltà, nelle scale di emergenza
4. **Recatevi** ai luoghi di raccolta esterni (in corrispondenza dei totem presenti nelle piazze scoperte)
5. **Non allontanatevi dal luogo di raccolta** e restate a disposizione per le operazioni di verifica presenze



PIAZZA CITTA' DI LOMBARDIA – AUDITORIUM TESTORI (PT)



VIA MELCHIORRE GIOIA, 27 - N4 SALA BIAGI (1° PIANO)



IN CASO DI EMERGENZA

MAINTENIR LA CALME, D'INFORMARSI SUI RISCHI
 AVVERTIRE SUBITO IL PERSONALE PREPOSTO AL SERVIZIO DI EMERGENZA
 tel. 02.6755.1000
 SE SIAMO IN UNO DEI PUNTI DI RACCOLTA (INDICATI CON IL SEGNO ROSSO) OCCORRE RIFUGIARSI A DISPOSIZIONE.

IN CASO DI EVACUAZIONE (SEGNALE ACUSTICO)

ABANDONARE IL LOCALI, INFERENDONO I PASSAGGI
 RADDOPPIARE IL FATTO DI RACCOLTA (INDICATO)
 NON UTILIZZARE IL MARCHIO
 SALVARE I PORTATILI DI EMERGENZA

SE VI TROVATE IN UNO DEI CASI PRECISATI IN SEGUENTE, CHE POTREBBANO COMPROMETTERE LA PROPRIA E ALTRI DICIAMOCI



VOI SIETE QUI

- VIA DI FUGA ORIZZONTALE
- VIA DI FUGA VERSO IL BASSO
- USCITA DI EMERGENZA
- PUNTO DI RACCOLTA
- DEFIBRILLATORE AUTOMATICO
- SPAZIO CALMO
- ESTINTORE PORTATILE
- TORANTE
- ALLARME ANTINCENDIO
- ASCENSORE ANTINCENDIO
- INTERCETTAZIONE GAS
- INTERRUOTTORE ALIMENTAZIONE ENERGIA ELETTRICA
- QUADRO ELETTRICO